

# PRECÍZIÓ+

PRECÍZIÓS SZOLGÁLTATÁSOK A VALÓDI ÉS MÉRHEŐ ELŐNYÉRT



# PRECÍZIÓ+

## Precízió, ami számokban is látszik

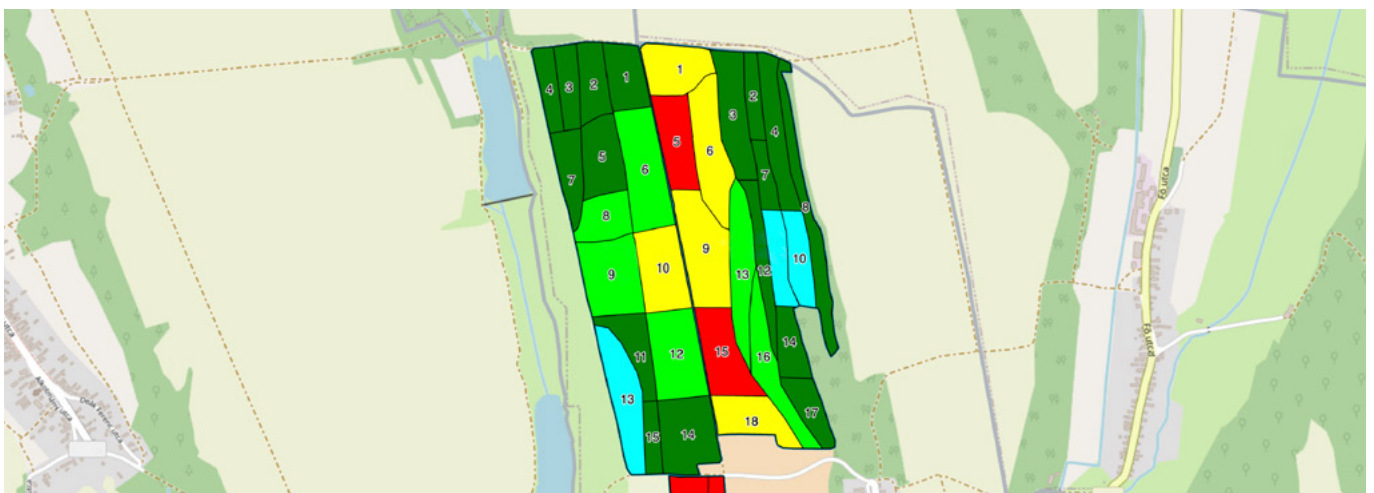
Ma már nem az nyer, aki többet vet, hanem aki megbízhatóbb információk alapján dönt. A precíziós gazdálkodás nem csupán egy ígéret, hanem kézzelfogható versenyelőny: kevesebb kockázat, tudatosabb ráfordítás, kiszámíthatóbb eredmények. Az IKR Agrár precíziós szolgáltatásai abban segítenek, hogy minden hektár a benne rejlő valós potenciált hozza – mérhetően, átláthatóan, hosszú távon.

## PRECÍZIÓS GAZDÁLKODÁS

Az IKR Agrár a hazai precíziós gazdálkodás egyik meghatározó úttörője. Technológiai Fejlesztési Ágazatunk immár több, mint két évtizede azon dolgozik, hogy a legkorszerűbb agrárinnovációkat a magyar termelők mindennapi gyakorlatába ültesse át – **kézzelfogható, mérhető eredményekkel.**

Szolgáltatásaink a gazdasági döntések megalapozásától a termelés finomhangolásáig ívelnek: a potenciális jövedelemszámítástól egészen a termés előrejelzéséig. Célunk, hogy a technológia ne önmagáért legyen jelen, hanem a **jövedelmezőbb és fenntarthatóbb gazdálkodást szolgálja.**

A precíziós gazdálkodás lényege abban rejlik, hogy pontosan alkalmazkodjunk a táblák valós adottságaihoz, így tudjuk a hatékonyságot is növelni. Az IKR Agrár megoldásai ezt **magas szinten valósítják meg** a táblák kis egységeiben: a művelési zónákban.







## CELLAHOZAMTÉRKÉP KÉSZÍTÉSE

A hatékony gazdálkodás alapja a tábla termőhelyi adottságainak megfelelő termőképesség pontos meghatározása. Az IKR gyakorlatorientált megközelítést alkalmaz: **a hozamok felől indulunk**, és azok többéves mérésére, elemzésére építünk.

A cellahozamtérképek egyértelműen megmutatják a hozampotenciált, hiszen a piacon egyedülállóként hosszú évekre visszamenőleg vizsgáljuk a tábla legkisebb egységeiben mért hozamokat.



## MENEDZSMENT ZÓNÁK KIALAKÍTÁSA

Az azonos hozampotenciállal rendelkező táblarészek alkotják a zónákat. A jól meghatározott zónák jelentik a mérhető többletnyereség és a hatékony szaktanácsadás alapját. Az IKR-zónák többéves hozam adatok, valamint lefolyás- és lehordáselemzések alapján jönnek létre.

Kiemelkedő értékünk, hogy az általunk kialakított zónákhoz a megelőző 3-6 év abszolút hozama kapcsolódik, különböző növényekkel és évjáratokkal - ez stabil döntési alapot biztosít.



# TALAJMINTAVÉTEL, MÉLYRÉTEGŰ TALAJMINTAVÉTEL

A zónák közötti termőképesség-különbségeket talajvizsgálati eredményeink is alátámasztják.

Gépi talajmintavevő berendezés segítségével 20 részmintából képezzük a zónánkénti átlagmintákat. Ezek akkreditált laboratóriumba kerülnek, ahol bővített vizsgálattal meghatározzák a talajok felvehető tápanyagtartalmát.

A mélyrétegű talajmintavétel során feltárjuk a mélyebb rétegekben rejlő terméskorlátozó tényezőket is.

Egy méter mélységig vizsgáljuk a talaj szerkezetét, hiszen a gyökérzet is mélyebb rétegekbe hatol. A mélyebb talajrétegekből is gyűjtünk mintákat, amelyekből további talajfizikai és talajkémiai tulajdonságokat is megismerhetünk. Ezek hatással vannak a talajok vízgazdálkodási tulajdonságaira, a tápanyagszolgáltató képességére, ezáltal a természés sikerét is meghatározzák.





## TÁPANYAGMENEDZSMENT

Zónánként határozzuk meg a reálisan tervezhető termést, és ennek megfelelően készítjük el a tápanyag-visszapótlási javaslatokat, valamint a digitális műtrágya-kijuttatási terveket.

A fejtrágyázás során az optimális nitrogéndózis meghatározásához a növény aktuális fejlettségi szintjét és az előző évek teljesítményét is figyelembe vesszük.

„Csak az alaptápanyagok – kálium és foszfor – kijuttatása után hektáronként mintegy 20 000 Ft megtakarítást értünk el az eddigi módszerhez képest.”

– Ing. Robert Pataki, AGRO-VÁH s.r.o.



## VETŐMAGMENEDZSMENT

A meglévő zónák stabil alapot biztosítanak a differenciált vetéshez. A reálisan tervezhető termés ismeretében készítjük el a differenciált tőszámterveket.

„A tavalyi évben teljes területünkön differenciált tőszámmal vetettük el a kapáskultúrákat. Idén már az őszi alpműtrágyát és a tavaszi nitrogént is precíziósan juttattuk ki, és folytatjuk a differenciált vetést.”

– Zakor József, Zakor és Társa Kft.





## TERMÉS-ELŐREJELZÉS

A betakarítás előtt **akár 8 héttel** mind üzemi, mind táblaszinten nagy pontossággal becsüljük meg a terméshozamot.

Elgondolkodtató, hogyha 8 héttel előre ilyen pontosan megbecsülhető a hozam, akkor visszamenőleg is milyen pontosak lehetünk a cellahozamtérképek elkészítésében, ami meghatározó a tábla terméspotenciáljának felmérésben, a táblán belüli menedzsment zónák kialakításában és a szaktanácsok eredményeinek visszamérésében.

---



## DRÓNOS SZOLGÁLTATÁS

### SZÁNTÓFÖLDI DRÓNOS ADATGYŰJTÉS ÉS -ELEMZÉS:

- gyomosodás felmérés,
- tőszámolás,
- dombos területen a pontos szintvonalak előállítása,
- vadkárbecslés,
- síkvidéken mikrodomborzati modellek készítése, ami a mindenkori vízgazdálkodás alapja lesz.

Segítünk abban is, hogy a gazdálkodók saját drónjai a gyakorlatban is hasznot termeljenek. Az oktatást a gazdaság saját területén végezzük, és az adatfeldolgozásban is szoftveres, valamint szakmai támogatást nyújtunk.



Potenciális jövedelmezőségi számításainkkal segítjük partnereinket a leghatékonyabb döntések meghozatalában, hogy különböző évjáratok mellett is a lehető legjobb eredményt érhessék el.

**Ne várjon a jövő évig – vágjunk bele együtt a biztosabb profitért!**

**Precízen, ahogy csak mi tudjuk.**



[www.ikragrar.hu](http://www.ikragrar.hu)



NÉZZE MEG PRECÍZIÓS  
FILMJEINKET!



TERÜLETI KÉPVISELŐINK  
ELÉRHETŐSÉGE:

[www.ikragrar.hu/kapcsolat](http://www.ikragrar.hu/kapcsolat)  
vagy olvassa be a QR kódot.

